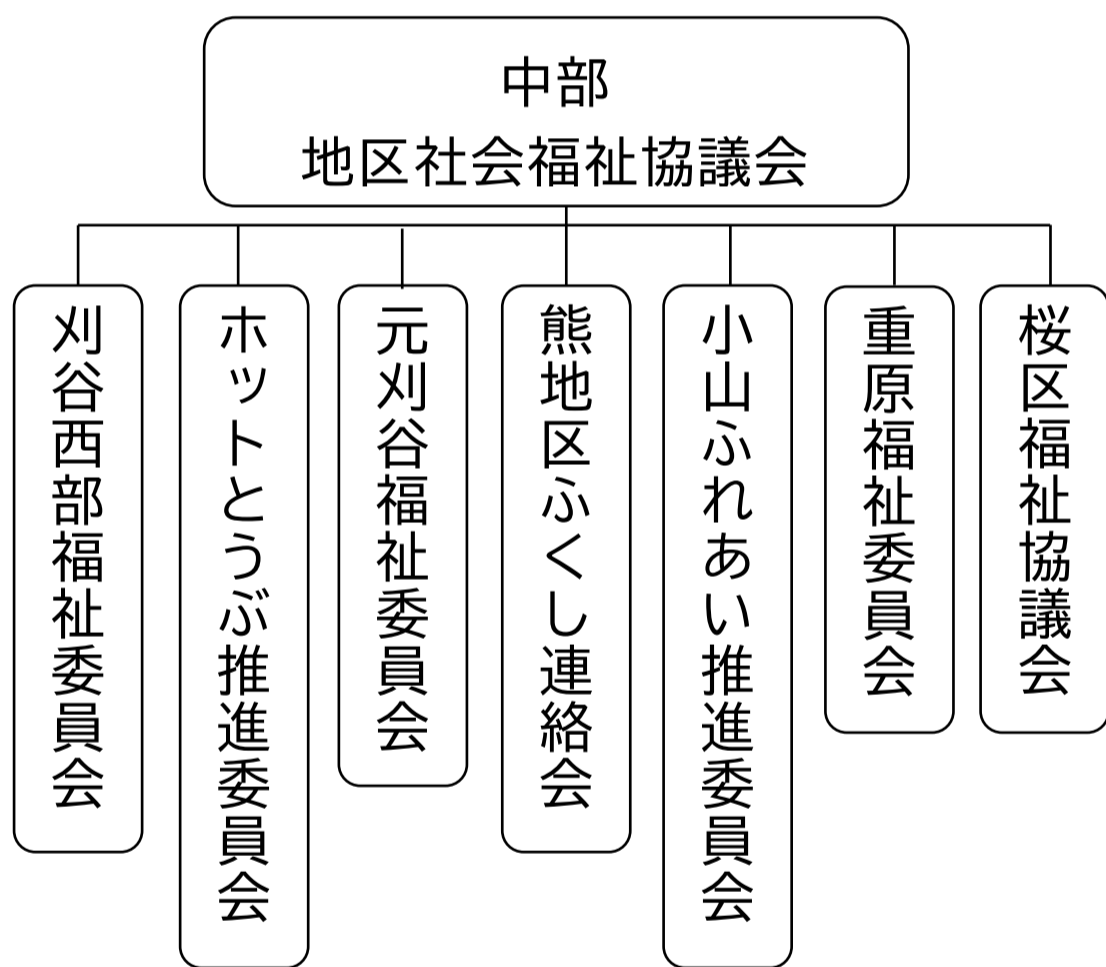


中部地区社協 NEWS

第7号
令和4年7月

中部地区社会福祉協議会とは？

中部地区の「福祉」活動を活性化するために、地域が抱える課題やニーズを解決するための取り組みについての情報を共有したり、地域住民同士での話し合いを支援したりするための組織です。現在、7つの福祉委員会が中部地区社協の構成員となっています。



刈谷市と
刈谷市社会福祉協議会が
活動を支援しています。

福祉委員会とは？

どんな団体なの？

「誰もが安心して暮らし続けられる地域をつくること」を目的とした住民組織です。地域で活動している色々な団体が集まり、地域の現状や課題について情報共有しながら、その解決のために取り組んでいます。

どんな人が活動しているの？

自治会、公民館、民生委員・児童委員、いきいきクラブ、女性の会、子ども会、自主防災会、ボランティア団体等の方々が構成員として活動しています。



各福祉委員会の活動紹介！

サイコロ
アクション！



背中にお絵かき♪

刈谷西部福祉委員会

自治会や公民館と協力して防災・福祉に関するイベントを開催しています。

令和3年度は、自分のふるさどについて楽しく学びながら防災意識高揚にもつながる「お宝さがしウォーキング」を開催して、大いに盛り上がりました。

ホットとうぶ推進委員会

毎月第4金曜日の10時から、東部市民館で子育て世代を対象とした「交流サロンホットとうぶ」を開催しています。

子どもたちはおもちゃで遊んだり、親御さん同士はおしゃべりしたりして楽しく過ごしています。

また、東部寿会（いきいきクラブ）の会員さんも参加してくださって、多世代交流の場にもなっています。

サンタさんが
来てくれた！



のんびり楽しんでいます♪

定期的に会議開催中



12月に防災マップを
作成しました

元刈谷福祉委員会

避難行動要支援者名簿をもとに、特に支援が必要な方をリストアップし、組長さんや班長さん、民生委員さんと協力して支援を行っています。

年度初めには組長さんや班長さんが、リストに記載されている方に直接市民だよりを渡すなどして顔合わせを行いました。





熊地区ふくし連絡会

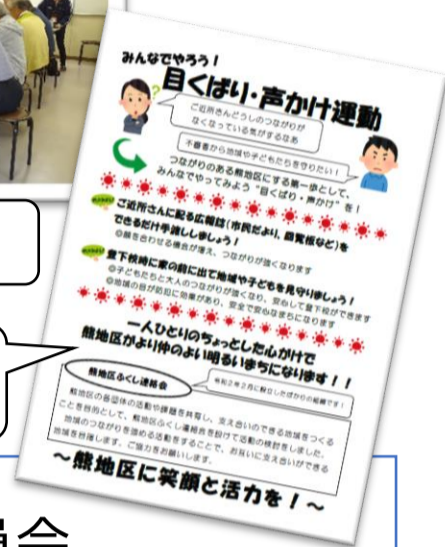
新型コロナウイルスの影響を受けて会議が行えない状況が続きましたが、5月に会議を行うことができました。

広報チラシを作成して地区回覧したり、地区行事でふれあいできる場を実施したりして、より一層つながりある地域にするための活動の検討を重ねていきます。



検討を重ねています

広報チラシ検討中



歩いてみて
楽しかったですか？



あっちむいてほい！

小山ふれあい推進委員会

地域住民が交流できる行事を行っています。令和3年度は、地域行事の「歩け歩け大会」にふれあいブース（防犯クイズ、あっちむいてほい）を2か所開設しました。

また、行事後には参加者アンケートを実施して、ニーズを把握し、アンケート結果は地区回覧して地域住民へフィードバックしました。

重原福祉委員会

防災に焦点を当てて活動しています。災害時に支援が必要な方が地域内のどちらにお住まいかを把握するため、令和3年度に初めて「重原福祉マップ」を作成しました。今年度は、作成したマップの活用方法を検討していきます。

支援方法検討中



マップ作成中



いきいき100歳体操



ボランティア部の
豊田地下道清掃

桜区福祉協議会

毎月第3木曜日の13時30分から、桜市民館で「いきいき100歳体操」を実施しています。理学療法士の指導の下、みんなで楽しく体操しています。皆様のご参加お待ちしております。

令和3年度にはボランティア部の情報伝達にLINEを使うようになり、迅速に周知できる仕組みが整いました。



刈谷が大好きな人募集中♪

「地域福祉わくわく発見講座～地域福祉サポーターになろう～」

開講決定！

中部地区社協主催で講座を開講することになりました！

日時：①令和5年1月14日(土)午前10時～12時
②令和5年1月21日(土)午前10時～12時
③令和5年1月28日(土)午前10時～12時

場所：①中央図書館(刈谷市住吉町4-1)
②中央生涯学習センター(刈谷市若松町2-104)
③高齢者福祉センターひまわり(刈谷市下重原町3-120)

※日時及び場所は変更になる可能性があります。

Q&A

Q.どんな講座？

A.地域福祉活動について理解を深める講座です。

Q.地域福祉活動って何？

A.皆さんが住んでいる地域をもっと住みやすくするための活動です。

講座を修了した方の内、希望される方は「地域福祉サポーター」として地域福祉活動に参加していただくことができます。

Q.詳しい内容は？

A.カリキュラム等の詳細は、10月頃にお伝えします！

ブログ公開中♪

詳しく知りたい方は下記までご連絡ください！

※土日祝、年末年始を除く午前9時から午後5時

中部地区社会福祉協議会 事務局 (刈谷市社会福祉協議会生活支援課)

電話 070-2232-7425 FAX 0566-25-2498

MAIL seikatsu@kariyashi.jp 住所 刈谷市下重原町3-120

