

刈谷市社協だより

2022

2

No.139

社会福祉法人 **刈谷市社会福祉協議会**

〒448-0024 刈谷市下重原町3-120 (刈谷市高齢者福祉センターひまわり内)

●Eメールアドレス▶ syakyu@kariyashi.jp

●ホームページアドレス▶ <http://www.kariyashi.jp/>

検索は
「刈谷市社協」



愛知県共同募金会長賞
刈谷市共同募金委員会 特賞
野見山 寧祢 (富士松中学校2年)

第73回 赤い羽根協賛
児童生徒作品コンクール
ポスターの部 入賞作品

もくじ

- ◆赤い羽根協賛児童生徒作品コンクール入賞者・・・②
- ◆令和3年度赤い羽根共同募金・・・③
- ◆シーホース三河と協力して募金活動・・・③
- ◆ポッチャ募金～障害者スポーツを通じた福祉啓発～・・・③
- ◆社協会員募集にご協力をお願いします・・・④
- ◆成年後見制度について司法書士に相談しませんか
.....⑤
- ◆令和3年度市社協の活動報告と今後の活動予定.....⑤
- ◆ホームヘルパー (臨時職員) 募集中.....⑥
- ◆ご寄付ありがとうございます.....⑦
- ◆こんにちは! 地区社協です♪.....⑦
- ◆通園・通学グッズのオーダー承ります.....⑧
- ◆ボランティアの芽.....⑧

第73回 赤い羽根協賛児童生徒作品コンクール入賞者 (敬称略)

【書道の部】

特賞



刈谷東中学校 2年 坂下 謙介 刈谷東中学校 3年 近藤 希 朝日中学校 3年 臼井 結菜 住吉小学校 6年 毛利 漣那 住吉小学校 4年 中村 環子 小垣江小学校 3年 加藤 亜子 双葉小学校 5年 小野 華温

- | | | |
|-------------|-------------------|------------------|
| 【金賞】 | 依佐美中学校 1年 井上 陽 | 小高原小学校 6年 大野 友莉彩 |
| | かりがね小学校 4年 興梶 葵 | |
| 【銀賞】 | 雁が音中学校 3年 井畑 里穂 | 朝日中学校 3年 島澤 美心 |
| | 富士松北小学校 5年 近藤 優之助 | 双葉小学校 4年 小須田 ゆうり |
| | 双葉小学校 6年 松本 蘭 | 東刈谷小学校 3年 岡田 沙都 |
| 【銅賞】 | 刈谷南中学校 3年 梅村 佳奈 | 雁が音中学校 3年 有元 友珠 |
| | 依佐美中学校 3年 内村 彩花 | 日高小学校 3年 高井 優水 |
| | 日高小学校 5年 神谷 桃果 | 富士松南小学校 5年 水野 優一 |
| | 富士松東小学校 4年 木村 瑠月 | 小垣江東小学校 6年 星野 実子 |
| | 朝日小学校 6年 林 稟和 | |

【ポスターの部】

特賞



富士松中学校 1年 進元 祐花 富士松中学校 2年 野見山 寧祢 朝日中学校 2年 牧野 由梨乃 平成小学校 3年 長谷川 千花子 富士松北小学校 2年 細見 佳壱 小垣江小学校 6年 山本 恭颯 東刈谷小学校 6年 木船 帆乃佳

- | | | |
|-------------|-------------------|------------------|
| 【金賞】 | 刈谷東中学校 1年 三浦 るな | 日高小学校 4年 三岡 知世 |
| | 住吉小学校 6年 加藤 佑奈 | |
| 【銀賞】 | 刈谷南中学校 2年 石本 裕蘭 | 雁が音中学校 1年 古橋 杏奈 |
| | 富士松北小学校 5年 砂子 亜希菜 | 富士松北小学校 3年 橋本 旺典 |
| | 小垣江東小学校 6年 松下 明果 | 朝日小学校 6年 丹羽 菜々子 |
| 【銅賞】 | 刈谷南中学校 2年 竹澤 はな | 雁が音中学校 1年 高山 恵衣 |
| | 依佐美中学校 3年 大山 結愛 | 小高原小学校 3年 橋本 樹 |
| | 小高原小学校 4年 井上 晴日 | 日高小学校 3年 黒田 侑里 |
| | 富士松南小学校 2年 加藤 珠那 | 富士松東小学校 6年 青木 里依 |
| | 小垣江小学校 5年 杉浦 望愛 | |

詳しくは、刈谷市共同募金委員会事務局 (TEL29-0888、FAX27-0678) へ

令和3年度 赤い羽根共同募金



16,184,032円 (令和3年12月1日現在)

今年度も、令和3年10月1日から令和4年3月31日までの6か月間にわたり、赤い羽根共同募金運動が展開されています。市民の皆さまの温かいご支援、誠にありがとうございます。

また、12月に展開されました歳末たすけあい運動では、対象の皆さまに慰問金品を贈らせていただきました。

これはひとえに、市民の皆さまの社会福祉に対するご理解、ご協力の賜物であり、心よりお礼申し上げますとともに、本年度の共同募金運動の報告とさせていただきます。

ご協力ありがとうございます
ございます



募金運動の様子

シーホース三河と協力して募金活動



刈谷市広報大使見習い「タツヲ」も
応援に来てくれました！

令和3年10月9日(出)刈谷市ホームタウンパートナーであるシーホース三河のホーム開幕戦に合わせ、ウイングアリーナ刈谷で募金活動を行いました。

この募金活動は、寄付文化の醸成や、「たすけあい」の精神を育むために行うもので、募金に協力してくださった方には、ここでしか手に入らないシーホース三河のオリジナル缶バッジを進呈しました。

お寄せいただいた募金は、高齢者や障害のある人など、地域で支援を必要とする方のために大切に使用させていただきます。温かいご支援、ご協力、誠にありがとうございました。

ポッチャ募金～障害者スポーツを通じた福祉啓発～

市社会福祉協議会では、共同募金を活用して障害のある人との交流や、福祉への理解促進をテーマに、「刈谷市民交流ポッチャ大会」を開催しています。

2月13日(日)の決勝大会では募金箱が設置されており、集められた募金はポッチャの普及・啓発に役立てられ、ポッチャの盛んなまちづくりの一助となります。

また、赤い羽根共同募金への協力は右記QRコードからも可能となっています。

皆さまの温かいご支援をお待ちしています。



インターネットから
募金も可能です！



刈谷 ポッチャ大会



で検索！

詳しくは、刈谷市共同募金委員会事務局（TEL29-0888、FAX27-0678）へ

社会福祉協議会 会員募集に ご協力をお願いします

市社会福祉協議会では、“参加と支え合いで築く 共に暮らせるまち”を目指して、地域福祉の推進に努めています。

地域福祉のさらなる充実を図るため、市民の皆さまからいただいた会費等を貴重な財源として、各種事業を実施しています。

より多くの皆さまに活動の趣旨をご理解いただき、本会会員として、会費納入にご協力をお願いします。



**会費の種類と
金額(年間)**

一般会員
500円

特別会員
1,000円以上

法人会員
1,000円以上



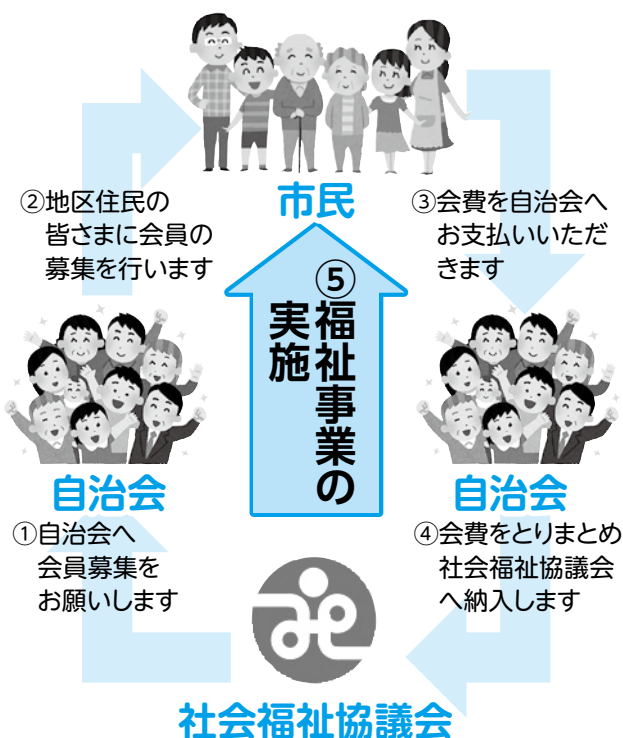
会員への加入は強制ではありません。
刈谷市の地域福祉のさらなる充実のため、
自治会等を通じて募集しますので、
ご協力をお願いします。

募集期間

2月1日~3月4日

新型コロナウイルス感染症の拡大状況により
募集期間が変更となる可能性があります。

会員募集の流れ



会費の主なつかいみちは?

●地区社会福祉協議会の展開

市を北部、中部、南部の3つのエリアに分けて設立されている地区社会福祉協議会が、地域課題の解決や課題解決に向けた取り組みができるように、活動支援を行っています。

●ボランティア団体への助成

社会福祉協議会に登録し、かつ、条件にあった地域のボランティア団体の活動に対し助成をしています。

●児童、生徒への福祉教育

小学校、中学校及び高等学校の児童、生徒を対象に、実践学習を基礎とした福祉教育の機会を提供しています。

●車椅子の貸出

病気、けが等で一時的に歩行困難等、身体が不自由になった人を対象として、車椅子を貸し出しています。

●広報、啓発活動の充実

機関紙「刈谷市社協だより」や福祉・健康フェスティバル、ふれあいの里夏まつりを通じて福祉に関する広報、啓発活動を行っています。



詳しくは、総務課 (TEL29-0888、FAX27-0678) へ

成年後見制度について司法書士に相談しませんか

消費者被害、財産管理など法律行為を伴う成年後見制度利用についての個別相談会を開催します。

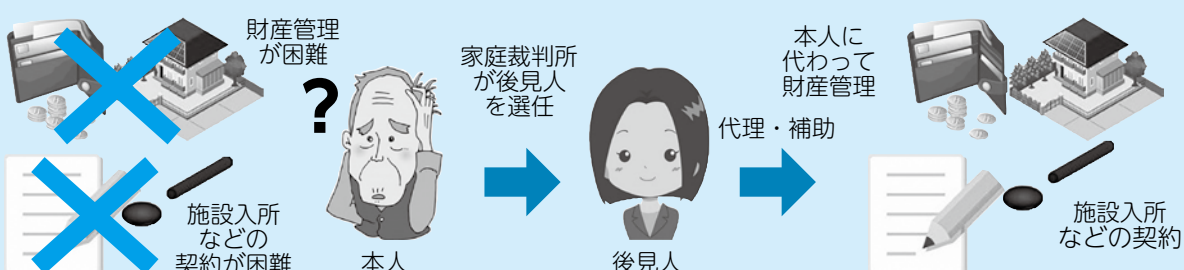
- 日時 2月24日(木) ①午後1時30分～午後2時10分
 ②午後2時20分～午後3時
 ③午後3時10分～午後3時50分



- 場所 市社会福祉協議会（高齢者福祉センターひまわり内）
 相談員 司法書士（公益社団法人 成年後見センター・リーガルサポート愛知支部 所属）
 定員 3人（予約制） 事前に職員が聞き取りをし、法律相談を伴う相談を優先します。
 費用 無料
 申込 ①氏名②連絡先（電話・FAX番号）③主な相談内容を、電話（23-6954）またはFAX（25-2498）により、成年後見支援センターへ。

成年後見制度とは？

認知症、知的障害、精神障害等で判断能力が不十分なため、自分ひとりでは契約や財産管理などをすることが難しい人に、不利益が生じないように支援する人（後見人など）を設ける制度です。後見人などが福祉サービスの利用や施設入所の契約、不動産や預貯金の管理などを代理・補助することにより本人の権利と暮らしを守ります。



詳しくは、成年後見支援センター（TEL23-6954、FAX25-2498）へ

令和3年度 市社会福祉協議会の活動報告

- 7月 災害ボランティアコーディネーター養成講座
- 9月 数え100歳訪問
- 10月 赤い羽根共同募金運動
“世界寺子屋運動”名古屋実行委員会訪問
- 11月 金婚を祝う会
- 12月 歳末たすけあい運動
ボランティア講座
刈谷市社会福祉教育指定校研修会
- 1月 成人を祝う会
第3回刈谷市民交流ポッチャ大会予選



数え100歳訪問（一ツ木町 酒井 博様）



出張ポッチャ体験会

その他随時行った事業

- 児童・生徒福祉実践教室
- 出張ポッチャ体験会
- 車椅子・車椅子移送車の貸出

令和3年度 今後の活動予定

- 2月1日(火)～ 社会福祉協議会会員募集
- 2月13日(日) 第3回刈谷市民交流ポッチャ大会決勝

詳しくは、総務課（TEL29-0888、FAX27-0678）へ

～ホームヘルパー募集中～

一緒に働いていただける臨時職員を募集しています！

※申込は電話にて

どんな仕事？

ホームヘルパーは、介護等支援を必要としている高齢者・障害のある人の家庭を訪問し、自立した生活を送るように目指したり、今できることを維持できるように支援します。

その人らしい充実した生活を送ることができるようサービスを提供します。

資格は必要？

介護職員初任者研修修了者以上の資格が必要です。

(旧ホームヘルパー2級と同等のもの)
視覚障害者の支援には、さらに同行援護の資格が必要となります。

貸与物品はあるの？

【被服】

訪問時に着るポロシャツ・防寒着
エプロン・入浴着

【その他物品】

名札・手袋・記録用のスマートフォン
非接触型の体温計・フェイスシールド
手指消毒液・簡易スリッパ等活動に必要なもの

時給や待遇は？

時給：有資格者 1,294円～（昇給制度有）

その他手当等

活動手当 1件200円

時間外・休日割増 時給の25%増

年末年始割増 時給の35%増

有給休暇等や賞与（支給条件あり）

勤務日や勤務時間は？

勤務日や勤務時間は要相談

(早朝や夜勤務できる人大歓迎！)

仕事は自宅から直行直帰です！

空いている時間・短時間OK！！

申し込み後必要なものは？

申し込みは電話にてお願いします。

担当者より改めて面談日時をお伝えします。

面談時に履歴書と資格証・筆記具をご持参ください。

※資格証はコピーでも可

まずはお気軽にお電話ください。

現在は間隔と換気等感染対策を講じ実施

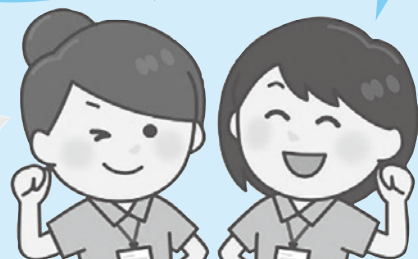
定期的に研修を行い、未経験の方や、暫く経験がない方も安心☆



新型コロナ前の研修風景

先輩ヘルパーが同行して親切丁寧にサポートします！

少しでも気になればお気軽にお電話を！



詳しくは、訪問介護事業所（TEL27-5415、FAX25-2498）へ

(令和3年8月1日～11月30日)

江市民センター、富士松市民センター、
北都市民センター

【善意の寄付】

岩瀬道久、酒井靖史、IGLEESIA
NICRISTO、(一社) 全国
肢体不自由児・者父母の会連合会、刈
谷ライオンズクラブ、刈谷ロータリー
クラブ、セブーンイレブン・ジャパン、
藤久運輸倉庫(株)

【使用済み切手】

青葉信子、飯田七生、石田はるゑ、磯村
令子、伊藤ミホ子、内田つた子、太田靖子、
大場昌、桶谷佳子、加藤富子、上中敬三、
神谷彩芽、神谷弥生、川上吉子、北原千
枝、酒井彰仁、酒井涼子、坂田勇一、鹿山
義夫、杉浦早苗、杉村昌子、杉山清美、鈴
置ひろこ、鈴木はる美、塚本美智子、柘植
君子、西村満代、早川弘江、深谷郁衛、藤
田理恵、淵田博子、三浦史保子、宮下真
輔、宮下太輔、美谷脇子、村木玲子、矢
田富治、矢田悦裕、山本芳恵、油井愛、ア
イコー(株)、イズモ葬祭、小垣江ボランティア
アかもめ、カットハウスM、(株)小垣江鉄工
所、(株)神谷金型、(株)榊原刈谷支店、(株)宝
工業所、(株)田口金物店、(株)ツルタ製作所、
(株)東陽、(株)長坂、(株)日本スチールチェイ
ン製作所、(株)三原工業、(株)豊電子工業、刈
谷病院、キクチワールドヘッター、クアーズ
テック労働組合刈谷支部、高次脳機能
障害者家族を支援する会「サークル虹」、
シルバー人材センター、デイサービスすこ
やかなの里、西三チタニウム、竹春不動産、
中央プランテック(株)、日設工業(株)、広瀬ク
リニック、フードショップ八百市、藤久運
輸倉庫(株)、モアークレストサロンBEL
L、ゆうあいの会、(有)太陽工業、(有)都築食
品加工(有)寺田商会、ユケン工業(株)、小垣

【使用済みプリペイドカード】

桶谷佳子、神谷弥生、深谷郁衛、矢田悦
裕、油井愛、(株)田口金物店、藤久運輸倉
庫(株)、(有)都築食品加工

【ベルマーク】

青葉信子、飯田七生、磯村令子、伊藤房
代、太田靖子、小笠原綾子、桶谷佳子、神
谷弥生、川上吉子、近藤裕子、佐原富夫、
白井進、杉浦早苗、鈴木はる美、塚崎幸
江、塚本美智子、柘植君子、丹羽政幸、平
井宏子、藤田理恵、宮川富枝、宮下真輔、
宮下太輔、矢田富治、矢田悦裕、小垣江
ボランティアアかもめ、(株)田口金物店、刈谷
病院・高次脳機能障害者家族を支援す
る会「サークル虹」、そは新、中央プラン
テック(株)、藤久運輸倉庫(株)、マジックス・キ
ッチン、(有)都築食品加工、(有)寺田商会、(有)
レディーススズ、和食処仕出し新海、小
垣江市民センター、富士松市民センター

【書き損じはがき】

磯村令子、内田つた子、大場昌、神谷弥
生、川上吉子、坂田勇二、曾原弘美、丹羽
政幸、(株)三原工業、クアーズテック労働
組合刈谷支部、富士松市
民センター



刈谷ロータリークラブより体重計・椅子・脱臭器をご寄付いただきました。

こんにちは！地区社協です♪

自分が住んでいるまちの課題を自分たちで解決できるよう、ニーズに合わせた様々な活動をして
いる組織です。刈谷市では、市を北中南の3つのエリアに分けて地区社協が設立されています。

また、より細かいエリアごとに設立された福祉委員会が、地区社協を構成している地区もあり
ます。

活動紹介

—北部地区社協ハートの会防災研修会—

北部地区社会福祉協議会ハートの会では毎年、防災・減災の啓発のため防災研修会を行っています。

令和3年度には「コロナ禍での避難生活のQOL※の向上」と題し、刈谷防災ボランティアの山下克昭さんにご講演を頂きました。

避難生活で困る事T(トイレ)K(キッチン)B(ベッド)という3点について詳しく教えてもらいました。

ブログに講演の様子等を掲載しておりますので、ご覧ください。

※QOL…「Quality of Life (クオリティ・オブ・ライフ)」の略称、「生活の質」のこと



もっと活動を知りたい人は地区社協ブログへ♪



北部
地区社協

中部
地区社協

南部
地区社協

支援

支援

刈谷市

連携

刈谷市
社会福祉協議会

詳しくは、生活支援課相談支援係 (TEL23-1600、FAX25-2498) へ

★通園・通学グッズのオーダー承ります★

「ミシンがない」「時間がない」…そんな忙しいお父さん・お母さんのお悩みをすぎな作業所が解決します！通学・通園グッズをオーダーしてみませんか？お気に入りの生地を持ち込みも可能です。サイズ変更等の相談にも応じます。お気軽にお問い合わせ下さい。

コップ入れ袋 (18cm × 25cm)	200円
着替え入れ袋 (32cm × 37cm)	400円
レッスンバッグ	830円
上靴入れ	570円
子どもエプロン	700円

- ※来所される人は、事前にご連絡ください。
- ※生地持ち込みの場合、割引いたします。
- ※オプション加工には別途料金がかかります。
- ※商品の種類、個数等により製作に時間がかかる場合があります。

★Instagram始めました★

その他おすすめの製品情報を随時発信しています。
「すぎな作業所Instagram」
からチェック



詳しくは、すぎな作業所 (TEL23-1400、FAX23-2410) へ

ボランティアの芽

傾聴ボランティア刈谷のうさぎ

平成25年に「傾聴ボランティアサークル」を設立し、今年で8年目の活動をしています。「傾聴」とは単に聞くことではなく、心で寄り添い相手の話を一生懸命に聴きながら相手の心を癒やすことです。

主な活動は定例会、施設での傾聴訪問、研修会、傾聴カフェ等を開き、西三河の他の市町の傾聴サークルとも交流しています。また、会員のスキルアップのためにクライアント、ボランティア、オブザーバーの役割を決めて行う実技の勉強も取り入れています。常時、会員募集をしていますので是非定例会にお越しください。

定例会：毎月 第3水曜日 午後1時30分～午後3時30分

活動場所：市民ボランティア活動センター

連絡先：清水久子 (電話 21-3670)



詳しくは、事業推進課事業係 (TEL62-6676、FAX25-2566) へ