

刈谷市社協だより 2024 10

社会福祉法人 刈谷市社会福祉協議会

No.150

〒448-0024 刈谷市下重原町3丁目120番地 (高齢者福祉センター内)

●Eメールアドレス▶ syakyo@kariyashi.jp

●ホームページアドレス▶ <http://www.kariyashi.jp/>



市社協
ホームページ
はこちら▶

公式
Instagramは
こちら▶



KARIYA_SHAKYO



もくじ

- 福祉・健康フェスティバル2024 [2][3]
- 刈谷のまちを良くするしくみ
赤い羽根共同募金運動 [4][5]
- すぎな作業所の臨時職員を募集します! [6]
- 臨時職員ホールヘルパー募集中!! [6]
- こんにちは! 地区社協です♪ [7]
- ご寄付ありがとうございます [7]
- 社協施設だより♪ちょっとみてみりん♪
老人デイサービスセンターひまわり [8]
- ボランティアの芽 [8]

福祉・健康 フェスティバル2024

10月20日(日) 10:00~15:00

刈谷市総合文化センター・みなくる広場

総合文化
センター

イベントブース・バザー

※ブースの位置は当日のパンフレットをご参照ください。

体験ブース

- ・手話体験コーナー
- ・点字体験コーナー
- ・車いす体験コーナー
- ・音声訳体験コーナー
- ・アイマスク体験
- ・認知症高齢者はいかい
検索模擬訓練
- ・介護の世界をのぞいてみよう
- ・呈茶コーナー
- ・万華鏡をつくろう!
- ・おにぎりと
写真を撮ろう



- ・刈谷市食と健康づくりの会
食育ゲームコーナー
- ・来て・見て・やってみよう!!
刈谷訪問看護ステーション
- ・刈谷医師会(健康相談など)
- ・刈谷市薬剤師会
- ・刈谷市歯科医師会
- ・療法士による
身体機能チェック
- ・愛知県診療放射線技師会
西三河地区会
(放射線関連の検査など)
- ・刈谷市赤十字奉仕団
(AED体験など)
- ・保健推進員コーナー



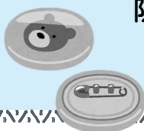
販売ブース



- ・刈谷市ろう者協会
- ・刈谷市特別支援
教育推進協議会
- ・刈谷市シルバー
人材センター
- ・刈谷手をつなぐ育成会
- ・すぎな作業所
- ・障がい者就労支援
こもれび
- ・刈谷市肢体不自由児・者父母の会
「風」&「りん」
- ・ひかりワークス風鈴
- ・刈谷市身体障害者福祉協会
- ・我がまちの縁側

遊びブース

- ・刈谷市ボランティア
連絡協議会
- ・おてだまであそぼう!
- ・おりがみランド
- ・似顔絵コーナー
- ・シニアカー体験&
「かりまる」ぬりえコーナー
- ・手作りひろば
(缶バッジ、レジン)
- ・縁日ひろば
- ・刈谷防災ボランティア
防災ひろば



相談ブース

- ・傾聴ボランティア
「刈谷のうさぎ」
- ・専門家による老後の
困りごと相談会 byかきP
- ・ひかりの春風の
生活医療情報
- ・広げよう認知と支援の輪
「高次脳機能障害」
- ・耐震シェルター設置費
補助相談コーナー



展示ブース

- ・高齢者市民講座作品展

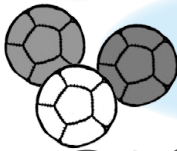


表彰式

- ・赤い羽根協賛児童生徒作品
コンクール入賞者表彰式
作品展



小ホール **ポッチャ検定**



刈谷市協独自の
ポッチャ検定で
遊ぼう！
初心者歓迎！



検定の点数に
応じて、缶バッジが
もらえる♪

大ホール **10:00~15:00**

EVERYBODY DANCE !

市内のダンス団体のパフォーマンスの
ほか、青春応援団 我無沙羅、名古屋
SPIDERS も出演！



青春応援団 我無沙羅



名古屋SPIDERS

??? **スタンプラリー**

豪華景品をねらおう★

配布時間 10:00~/13:00~
配布枚数 計 600枚

※文化センター地下1階にて通常の
スタンプカード、文化センター
1階にて車いす用スタンプカード
を上記の時間に配布します。

**みなくる
広場**

屋台&キッチンカー

※会場の指示に従って飲食してください。
※イラストはイメージです。

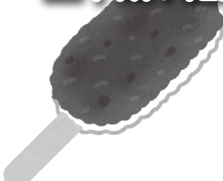
NPO 法人 パンドラの会

お菓子、焼きそば、
からあげ



いこいプレイス

五平餅、雑貨



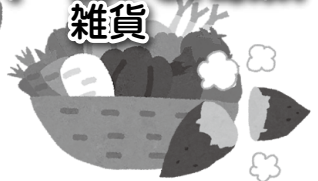
障害者支援センター

チョコバナナ、
飲み物



つくし作業所

焼いも、野菜、
雑貨



観寿々会総合福祉センター

のみもの
など



ゾウスイテルクニ

雑炊やうどんなど



きなちや

とろろ焼き豚丼



ayaki coffee

コーヒーなど



hono/hono/café'

ホットドッグなど



RossoCaccini

ナポリピッツァ



キツネノタスキ

つぼ焼き芋



恋するりんご

りんご飴

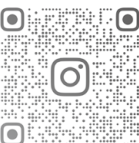


四季彩屋

塩唐揚げ



社協公式
インスタで
イベント情報
更新中



KARIYA_SHAKYO

会場案内図&交通アクセス

- 鉄道** JR東海道線「刈谷駅」
名鉄三河線「刈谷駅」
- 公共施設** 「刈谷駅北口」または
連絡バス 「刈谷駅南口」
- 駐車場**
 - 総合文化センター立体駐車場
(1時間無料)
※総合文化センター企画参加者
は4時間まで無料
 - 刈谷市役所第2駐車場 (無料)



★会場周辺は混雑が予想されますので、できる限り公共交通機関のご利用をお願いします。

お問い合わせ 刈谷市福祉・健康フェスティバル実行委員会 事務局 刈谷市社会福祉協議会事業推進課事業係
10/18(金)まで 62-6676 10/19(土)・20(日) 090-1275-8239

主催：刈谷市福祉・健康フェスティバル実行委員会 共催：刈谷市、社会福祉法人刈谷市社会福祉協議会 後援：刈谷市教育委員会、(公社)刈谷市シルバー人材センター、刈谷市ボランティア連絡協議会、刈谷市共同募金委員会
協賛：(株)豊田自動織機、(株)ジェイテクト、トヨタ車体(株)、(株)アイシン、(株)デンソー、トヨタ紡織(株)、豊田通商(株)、刈谷ロータリークラブ、刈谷ライオンズクラブ、刈谷衣浦ライオンズクラブ、刈谷商工会議所、
(公社)刈谷法人会刈谷支部、日本生命相互保険会社 (順不同)

刈谷のまちを良くするしくみ

赤い羽根共同募金運動



令和6年度目標額

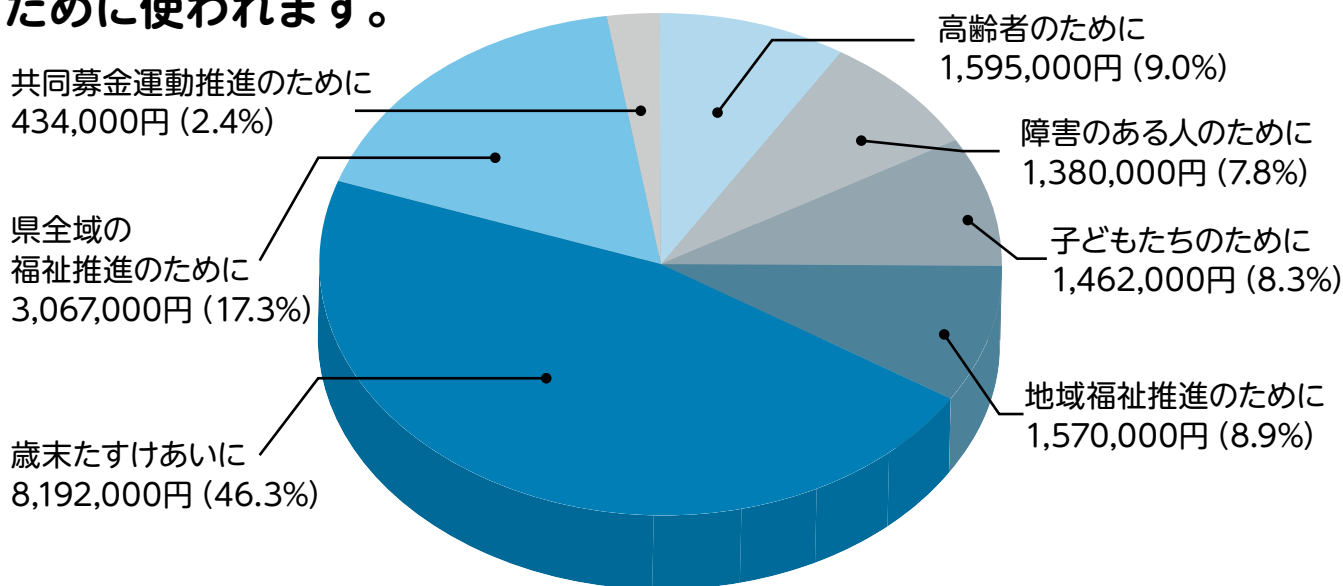
17,700,000円

○共同募金は「計画募金」

共同募金は単に集まった募金額に応じて配分するのではなく、必要な取り組みについて、使いみちをあらかじめ計画し、目標額を定めてから、寄付を募る「計画募金」です。

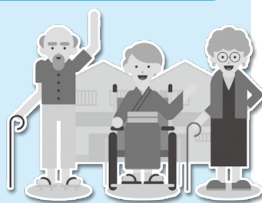
目標の金額を達成するために、各家庭、企業、学校など、さまざまな皆さんにご協力をお願いしています。

集められた募金は、次の事業のために使われます。



高齢者のために

敬老会補助：732,000円
出張理美容費助成：672,000円
施設への補助：110,000円
歩け歩け大会補助：81,000円



地域福祉推進のために

地区福祉活動費補助：825,000円
福祉団体補助：180,000円
災害見舞金：315,000円
防災対策：200,000円
福祉研修：50,000円



障害のある人のために

ボッチャ大会事業：744,000円
当事者団体等への補助：636,000円



歳末たすけあい

ねたきり認知症高齢者：3,950,000円
重度障害児者：1,245,000円
特別支援学級児童生徒：1,176,000円
児童扶養手当受給者：900,000円
里親：3,000円
事務費：918,000円



子どもたちのために

子ども会、保育園等への補助：848,000円
小学生ボッチャ事業：442,000円
ひとり親家庭入学記念品：172,000円



赤い羽根共同募金のさまざまなカタチ



共同募金は、地域の皆さんからの募金を、子どもたち、高齢者、障害のある人を支援するさまざまな福祉活動や災害時支援など、地域の取り組みに還元するしくみです。

多くの皆さんに協力いただけるよう、さまざまな募金の方法があります。

各家庭からの募金

自治会役員の皆さんにご協力いただき、各家庭に対し、寄付をお願いする募金です。

児童・生徒からの募金

小中学校などで、児童・生徒に呼びかける募金です。

イベントに集まった人からの募金

イベント・行事などの際に、その場に集まった人に呼びかける募金です。

企業・法人からの募金

地域の企業や法人に呼びかける募金です。

インターネット募金

インターネットを通じた募金です。子ども、高齢者、障がいのある人など使いみちと地域が指定できます。

従業員からの募金

企業や公官庁などで、従業員に呼びかける募金です。

街頭募金

10月6日(日)10時から15時まで、ルビットタウン刈谷、刈谷ハイウェイオアシス、交通児童遊園、フローラルガーデンよさみで実施します。

お越しの際は是非ご協力をお願いします。
(天候により中止となる場合がございます)

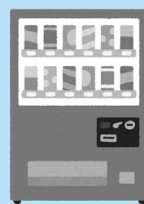


昨年度の様子

自動販売機の売り上げによる募金

「募金ができる自動販売機」を企業や事業所に設置いただき、その売り上げに応じた募金をいただくものです。

いつでも誰でも気軽に社会貢献ができます。



また、自動販売機を設置いただける企業や事業所を募集しています。ご協力いただける場合はお気軽にお問い合わせください。

スマホからも、募金できます。



「困った時はお互いさま」の気持ちから始まった赤い羽根共同募金活動。募金する人、活動する人など皆さんのあたたかい気持ち、支え合いは「赤い羽根」でつながっています。

「刈谷のまちを良くするしくみ」へのご参加、ご協力をよろしく申し上げます。

詳しくは、刈谷市共同募金委員会事務局（TEL29-0888、FAX27-0678）へ

すぎな作業所の臨時職員を募集します！

- 募集人数：若干人
- 応募資格：不問♪縫製に関する知識のある人、経験者大歓迎♪
- 申込期限：募集人員に達するまで
- 申込みは、電話連絡の上、履歴書（家族欄は記入不要）と資格証（お持ちの場合）を本人が直接、すぎな作業所へ持参してください。

Facebook・Instagramやってます！



Instagram : sugina_kariyashi

| 勤務場所 | 職種 | 職務内容 | 勤務日 | 勤務時間 | 賃金（時給） |
|--------------------------|---------------|---|---------------------|----------------------|-----------------------------|
| すぎな作業所 （下重原町 3-32） | 支援員 | 知的障害者の縫製作業支援 （利用者支援・型紙製作 ・ミシン作業等） | 月曜日～ 金曜日の 週5日 | 8時30分 ～ 17時15分 | 1,261円 （資格有 1,288円）※1 |
| | 支援員 （産休代替） | 知的障害者の生活・作業支援 （利用者支援・行事等の企画等） | | | |

※1 社会福祉士、介護福祉士又は精神保健福祉士のいずれかで、資格を有する場合は、賃金（時給）が1,288円になります。

見学可能です！
お気軽にお問合せ
ください。



詳しくは、すぎな作業所（TEL23-1400、FAX23-2410）へ

臨時職員 ホームヘルパー 募集中!! 訪問介護事業所

ホームヘルパーとは…

ご利用者様の自宅に訪問し、
身体介助や
生活援助を行い、
ご利用者様やそのご家族を
支える専門職です！



月に1回研修会を
行っています！
お子様を連れての
参加も可能です！

〈給与〉
時給：1,407円～
（昇給制度・賞与あり）
時間外や土日祝は25%増
年未年始は35%増
+
1件200円の活動費

〈勤務時間帯〉
勤務時間：7時から22時の間
（1時からOK!!）

勤務日：希望の曜日

〈資格〉・介護職員初任者研修
（ヘルパー2級以上）
・介護福祉士



↓採用情報はここから↓



お気軽に
お問合せください！
TEL:27-5415

こんにちは！地区社協です♪

地区社協とは、地域にある高齢者、子育て、障害者などに関するさまざまな福祉課題について、地域住民が情報共有をしながら、互いに助け合い、支え合う活動をしていくことを目的とした住民組織です。刈谷市では、市を北中南の3つのエリアに分けて、それぞれ地区社協が設立されています。

また、地区社協は、主に自治会を単位として設立された福祉委員会で構成されています。

活動紹介

—中部地区社協 元刈谷福祉委員会—

設立から4年目を迎えました。「互近助の元刈谷」を合言葉に安全で住み良いまちづくりに取り組んでいます。いざという時の避難行動に特に支援が必要な方と組長、班長等が個別面談を行っています。災害発生時には、近所同士がお互いに助け合う地区になることを目指しています。



北部
地区社協

中部
地区社協

南部
地区社協

支援

支援

刈谷市

連携

刈谷市
社会福祉協議会

Instagram はじめました！

刈谷市北・中・南部地区社会福祉協議会のアカウントを開設しました！地区社協や福祉委員会の活動を発信していきます。ぜひチェックしてください♪



KARIYASHICHIKUSYAKYO

詳しくは、生活支援課相談支援係（TEL23-1600、FAX25-2498）へ

寄付ありがとうございます（敬称略・順不同）

（令和6年5月1日～7月31日）

【善意の寄付】

加藤好章、(社)全国肢体不自由児・者父母の会連合会、豊田自動織機労働組合、ユニー(株)ピアゴ井ヶ谷店、ユニー(株)ピアゴ東刈谷店、ユニー(株)ピアゴ刈谷店、刈谷市地区長OB会

【使用済み切手】

飯田七生、石田恵子、磯村正和、内田つた子、桶谷佳子、加藤勝代、加藤たず子、川上吉子、神林和美、菊地郁夫、近藤裕子、酒井彰仁、佐藤俊昭、鈴木キサ子、田原進、玉利英士、中野誠二、西川千代子、野村真智子、藤田理恵、三浦優子、油井、アイジエヴァース(株)、アイシン高丘(株)、秋田工業(株)、(株)EcoTeC、(株)魚安本店、(株)小垣江鉄工所、(株)神谷金型、(株)榊原刈谷支店、(株)田口金物店、(株)ソルタ製作所、(株)天宝、(株)東陽、(株)長坂、(株)フジスチールテック、(株)モリタ刈谷営業所、刈谷白米(株)、刈谷郵便局、中央プランティック(株)、早川建設(株)、広瀬クリニック、みどり会、モアークレストサロンBELLE、(有)アクティブ

【使用済みプリペイドカード】

荒川みち子、玉利英士、みどり会、富士松市民センター

【ベルマーク】

飯田七生、稲葉正子、桶谷佳子、加藤勝代、川上吉子、近藤裕子、坂井みさを、清水ますみ、鈴木キサ子、高田弘子、田原進、玉利英士、藤田理恵、山本正子、アイシン高丘(株)、(株)魚安本店、(株)田口金物店、刈谷白米(株)、(株)岳泉、ケアハウス・ヴェルバレー、中央プランティック(株)、みどり会、小垣江市民センター、東刈谷市民センター、富士松市民センター、北部市民センター

【書き損じはがき】

磯村正和、川上吉子、田原進、西川千代子、星野千津、刈谷郵便局、みどり会、小垣江市民センター、東刈谷市民センター、北部市民センター

老人デイサービスセンター ひまわり

〒448-0024 刈谷市下重原町3丁目120番地
●Eメールアドレス▶roudaysc@kariyashi.jp



施設を紹介した
Instagramの
投稿はこちら



在宅で要支援又は要介護と認められた人及び、介護予防・日常生活支援総合事業対象者のための施設です。専用車による送迎・入浴・給食サービスや機能訓練、レクリエーションなどを提供することにより、心身機能の維持を図るとともに、介護者の負担を軽減します。



ミササガパーク散歩



♪みんなで歌おう♪



南部生涯学習センター 加藤与五郎展示室見学

詳しくは、老人デイサービスセンターひまわり(TEL23-2010、FAX23-2437)へ

ボランティアの芽

スリーエス

私たちスリーエスは、刈谷市内で、外国につながりを持つ児童・生徒の学習を支援するボランティアグループです。

2011年に発足し、大学生や主婦、海外経験の豊富な会社員、会社OBなど、20代から80代まで、幅広い年齢層のボランティアが活動しています。

通常の教室では、日本語がよくわからず、授業についていくことが難しい児童・生徒に寄り添って、一緒に漢字の勉強をしたり、掛け算九九を覚えたりしています。

子どもたちは、本当にそれぞれ個性豊かで、バラエティに富んでいます。時には勉強に身が入らないときもありますが、そんな時は、ゲームをしたり、おしゃべりしたり、ボランティアも知恵を絞って、子どもたちに向き合います。

つながりを持つ国はベトナム、フィリピン、スリランカ、中国、イラン、トンガ、ネパールなど様々です。

ご興味を持たれた方、いつでも教室に見学に来ていただき、個性豊かな子どもたちと触れ合ってみてください。

