

刈谷市社協だより

2025

2

社会福祉法人 刈谷市社会福祉協議会

No.151

〒448-0024 刈谷市下重原町3丁目120番地 (高齢者福祉センター内)

●Eメールアドレス▶ syakyo@kariyashi.jp

●ホームページアドレス▶ <http://www.kariyashi.jp/>



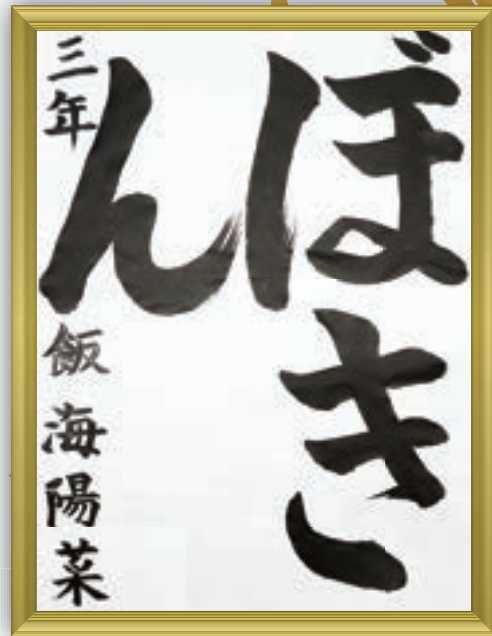
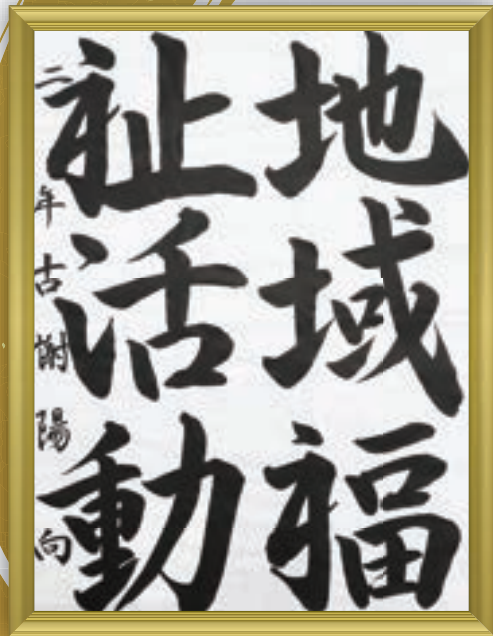
市社協
ホームページ
はこちら⇒



公式
Instagramは
こちら⇒

KARIYA_SHAKYO

赤い羽根協賛児童生徒作品コンクール 入賞作品が決まりました



愛知県共同募金会 銀賞
刈谷市共同募金委員会 特賞
古謝 陽向さん (刈谷南中学校2年)



愛知県共同募金会 銀賞
刈谷市共同募金委員会 特賞
飯海 陽菜さん (日高小学校3年)

作品コンクールは、児童生徒の社会福祉の理解をより一層深め、
「たすけあいの心」を育成するために実施しています。



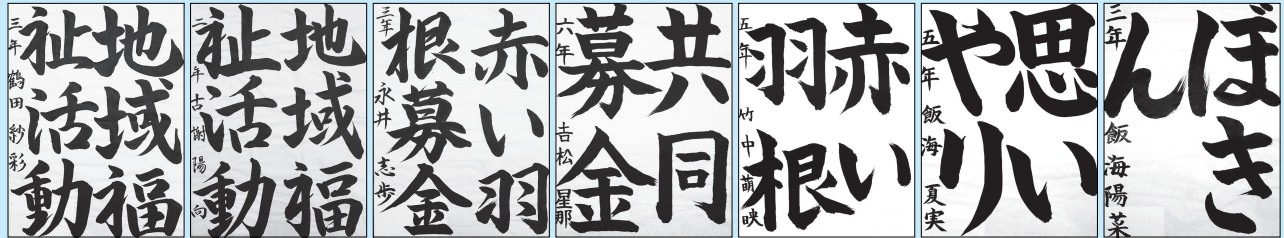
もくじ

- 赤い羽根協賛児童生徒作品コンクール
刈谷市共同募金委員会 入賞作品……………2
- ポッチャ募金……………2
- 赤い羽根共同募金・歳末たすけあい募金……………3
- 社会福祉協議会会員募集……………4|5
- 令和6年度 活動実績と今後の活動……………5
- こんにちは！地区社協です♪……………6
- 臨時職員ホームヘルパー募集中……………6
- ボランティアの芽……………7
- ご寄付ありがとうございます……………7
- 社協施設だより♪ちょっとみてみりん♪
一ツ木福祉センター……………8
- 通園・通学グッズのオーダー承ります……………8

赤い羽根協賛児童生徒作品コンクール 刈谷市共同募金委員会 入賞作品

書道の部 (応募作品数: 2469点)

特賞



鶴田 紗彩 (刈谷南中3年) 古謝 陽向 (刈谷南中2年) 永井 志歩 (刈谷東中3年) 吉松 星那 (亀城小6年) 竹中 萌映 (亀城小5年) 飯海 夏実 (日高小5年) 飯海 陽菜 (日高小3年)

金賞

欄豆田 なつ (雁が音中3年) 小野 華温 (依佐美中2年) 山根 二郎 (朝日中3年) 豊野 莉唯 (亀城小5年)
松本 紗奈 (富士松北小6年) 稲垣 めい (富士松東小3年) 伴 香奈実 (東刈谷小4年) 福岡 梨乃 (朝日小6年)

銀賞

豊田 華可 (刈谷南中1年) 戸森 菜月 (刈谷東中3年) 山崎 智佳 (刈谷東中3年) 犬塚 結月 (小高原小4年)
翠 茉彩子 (衣浦小5年) 小林 穂波 (衣浦小4年) 村山 可恋 (富士松南小5年) 清水 七実 (小垣江東小6年)
伊藤 羽奏 (東刈谷小6年) 沓名 由芽 (朝日小5年)

ポスターの部 (応募作品数: 775点)

特賞



加藤 朱峰 (刈谷南中1年) 深谷 桃禾 (刈谷東中2年) 仲田 龍之介 (雁が音中3年) 黒田 滯里 (日高小3年) 富田 樹里 (衣浦小2年) 西尾 建志 (双葉小2年) 田中 結菜 (東刈谷小6年)

金賞

二宮 愛 (刈谷東中1年) 神谷沙愛子 (富士松中2年) 正木 美結 (朝日中3年) 福田 結唯 (亀城小3年)
吉川 優香 (小高原小3年) 翠 優友子 (衣浦小3年) 江坂 和真 (小垣江東小6年) 森本 凪 (東刈谷小1年)

銀賞

本多 恵怜 (刈谷南中3年) 森 結菜 (依佐美中3年) 松本 蘭 (依佐美中3年) 森 悠一郎 (かりがね小4年)
野木なつめ (かりがね小1年) 近藤 百芭 (平成小5年) 石田 紗彩 (富士松南小4年) 古田 菜 (富士松南小1年)
大脇 帆夏 (富士松北小2年) 中村 桃花 (富士松東小2年)

テーマ型募金

ポッチャ募金~障害者スポーツを通じた福祉啓発~

「目指せ！ポッチャの盛んなまち刈谷」をスローガンに、老若男女、障害の有無にかかわらず誰もが一緒に楽しめる「ポッチャ」を通じて、人と人とのつながりづくり、福祉への理解促進に取り組んでいます。

この募金にご協力いただける人は、刈谷市共同募金委員会へご連絡ください。



インターネットからも募金できます



募金は、「刈谷市民交流ポッチャ大会」の開催に役立っています

「テーマ型募金」とは、特定のテーマで行う福祉活動へ配分を行うために寄付金を募ることで、1月1日(水・祝日)から3月31日(月)まで募金活動を行います。

赤い羽根共同募金・歳末たすけあい募金

16,278,174円 (令和6年12月30日現在)



ご協力いただきありがとうございました。共同募金運動は **3月31日(月)**まで実施しています。



街頭募金

ルビットタウン刈谷をはじめ、市内4か所で募金活動を行いました

学校・職域募金

学校や職場ごとに募金をいただきました

戸別募金

自治会を通じて、住民の皆さんに協力いただきました



シーホース三河とコラボ

ホーム開幕戦に合わせてコラボ缶バッチを製作し、募金活動を行いました

募金箱の設置

10月に店舗、施設へ募金箱を設置させていただきました。ザ・ビッグエクストラ刈谷店、刈谷商工会議所、市役所通年で募金箱を設置しています。JAあいち中央(産直センター刈谷北部、産直センター刈谷中部、でんまあと刈谷南)、ウイングアリーナ刈谷、市原稻荷神社、高齢者福祉センターひまわり、一ツ木福祉センター、身体障害者デイサービスセンターたんぽぽ

※募金箱の設置に協力いただける店舗を募集しています

ネット募金

インターネットで募集しています。QRコードや中央共同募金会のホームページから寄付できます



今年度からは「PayPay」でも募金ができます



赤い羽根共同募金は被災地支援にも役立てられます

募金の一部は、災害時に被災地でのボランティア活動を支援するため、「災害時準備金」として積み立てられます。また、刈谷市共同募金会では能登半島の地震や東北地方の豪雨災害の義援金の募集を行い、今年度は25万円の義援金を拠出しました。このように、赤い羽根共同募金は被災地支援にも活用されています。

法人募金 市内の企業・法人から募金をいただきました。(順不同、敬称略)

7万円以上 (株)プロト

5万円以上 (株)アイシン、(株)ジェイテクト、(有)公隆不動産、トヨタ紡織(株)、トヨタ車体(株)、(株)デンソー

1万円以上 医療法人善孝会刈谷記念病院、刈谷交通(株)、角文(株)、シマツ(株)、(株)豊衛生舎、平和鋳金工業(株)、(株)コーリツ、ソノー電機工業(株)、西尾信用金庫 刈谷支店、(株)近藤組、市川商事(株)、(株)市川呉服店

～1万円

(有)タニムラ工業所、(株)伊勢山、(株)昭和運輸、(株)刈谷高周波工業所、(株)野々山木材、藤井新聞店、(株)三浦工業所野田工場、中日本空調サービス(株)、(有)オフィス大手、フジキュー整備(株)、(株)大山、三栄運輸(株)、(有)間瀬プレス工業所、(株)タイガーサッシュ製作所、(有)龍美、(有)松澤ドライクリーニング工場、(株)豊電機工業所、竹内精器(株)、(株)愛建総合設計研究所、(有)成精会 刈谷病院、シルバー印刷(有)、(株)アキラス、豊誠工業(有)、税理士法人みどり経営、三共電気(株)、(株)石翠園、近藤工業(株)、愛知紙器工業(株)、(株)ユリシマ電機、江坂歯科、(有)西三急便、中央プランテック(株)、太陽建機レンタル(株)、(有)おかだや、(株)ヤマイチプライメタル、森田歯科医院、(有)コーボー、鈴置印刷(株)、大猶建設(株)、(株)豊電子工業、伊藤精工(株)、(株)マエダ、(株)リース・レンタル西三河、(株)東海部品工業、(株)朝日工業社、(株)ジェイテクトフォーミックス、(株)ドライバーサービス、城東電機(株)、サンエイ(株)、敷島製パン(株) 刈谷工場、ダイカン(株)、シブヤパイピング工業(株)、ロック建設(株)、(株)幸ずし、(有)今村興産、赤門ウイレックス(株)刈谷営業所、(有)豊田会 刈谷豊田総合病院、藤吉工業(株)、西尾信用金庫刈谷南支店、(株)博愛ナーシングヴィラ、刈谷日新堂書店、(株)神原、石川自動車、篠田商事(株)、(有)矢田建築、(株)石川研磨、山崎工業(株)、(有)パンミー、(株)アルテック、(株)小垣江鉄工所、刈谷ハイウェイオアシス(株)、三基工業(株)、川北電気工業(株)、(株)三陽ダイクリエイト、三陽製作所(株)、佐元(株)、松雲院、(有)あさひ、刈谷白米(株)、アイシン開発(株)、竹基板硝子(株)、(株)ツルタ製作所、医療法人 至誠会 二村医院、本田工業(株) 刈谷工場、(株)豊栄、アオイ工販(株)、(株)ジェイテクトコーティング、大興運輸(株)、名古屋電気(株)、三和油化工業(株)、カリツ(株)刈谷北営業所、(株)マイン、(株)マインツ、(株)タケダ、(株)シャインズ、幸田マシナリー(株)、関興業(株)、鈴木医院、(株)昭栄鉄工所、シマツビーエム(株)、(株)神関、(株)フジスチールテック、(株)コウトク金属、ディプト(株)、(株)刈谷電気引込工事センター、(株)袴田組、(有)都築食品加工、(株)フイックス

詳しくは、刈谷市共同募金委員会事務局 (TEL29-0888、FAX27-0678)へ



社会福祉協議会 会員募集にご協力をお願いします

市社会福祉協議会では、「参加と支え合いで築く 共に暮らせるまち」を目指して、地域福祉の推進に取り組んでいます。

地域福祉のさらなる充実を図るため、市民の皆さんからの会費等を貴重な財源として、各種事業を実施しています。

より多くの皆さんに活動の趣旨をご理解のうえ、本会会員として、会費納入をお願いします。会員は、地域福祉推進のための事業に賛同し、会費を納める「賛助会員」です。

募集期間

2月17日(月)から3月17日(月)

※会員制度は任意の制度で強制ではありません。

会員の種類と
会費(年間)

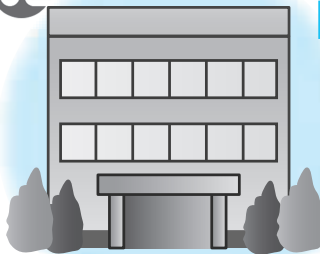
一般会員500円

法人会員1,000円以上

会員募集の流れ



社会福祉協議会



1 各地区の自治会を通じて
会員募集をお願いします。

各地区の自治会



2 自治会を介した会員募集が
行われますので、ご協力をお
願いします。

3 会費は自治会でまとめ
られ、納入されます。

4 皆さんの会費が地域の
福祉活動推進に使われます。



実施する事業はすべての住民を対象としており、会員限定のメリットはありませんが、会員になることで気軽に地域福祉の推進に参加できる仕組みとなっています。

会費の取りまとめや納入については、地域で一番身近な自治会の皆さんにご協力をお願いしています。引き続き、自治会を介した会費の取りまとめにご理解とご協力よろしくをお願いします。



集められた会費は、地域の福祉活動推進のために使われています

地域の困りごと解決と一緒に取り組みます

市の北部、中部、南部の地区社会福祉協議会が、地域の課題解決や福祉講座の開催などを行っています。地域の声に寄り添い、誰もが暮らしやすい街づくりを目指した取組ができるよう活動支援を行っています。



東刈谷福祉委員会(ワイワイフェスタ)

子どもたちへの福祉教育を推進します

小学校、中学校及び高等学校の児童、生徒を対象に、福祉教育の機会を提供しています。

車いす等の体験や、障害や認知症について考える場を作り、福祉の心の醸成を図ります。



車いす体験塾

地域福祉活動を充実させる支援をします

地域のために活動する団体の支援や、ボッチャ体験を通じて障害への理解を促すことで、地域に住む人同士が支え合う社会の実現を目指しています。



ボッチャ体験

令和6年度 活動実績

7月	災害ボランティアコーディネーター養成講座 (32名) 青少年ボランティア福祉体験学習 (421名)
9月	第42回ふれあいの里夏まつり 数え100歳訪問 (112名) ひまわりフェスタ (1,981名)
10月	福祉・健康フェスティバル2024 (5,793名) 赤い羽根共同募金運動
11月	金婚を祝う会 (18組36名) 車いす体験塾 (11名)
12月	歳末たすけあい運動
1月	二十歳を祝う会

その他の活動

- 児童・生徒福祉実践教室
- 出張ボッチャ体験会
- 車椅子・車椅子移送車の貸出
- ボッチャ用具貸出



福祉・健康フェスティバル2024



赤い羽根共同募金運動

令和6年度 今後の活動

- 2月15日(土) 第6回刈谷市民交流ボッチャ大会 決勝大会
- 2月15日(土) 第2回刈谷市小学生ボッチャ大会 決勝大会
- 2月15日(土)～17日(月) 第45回刈谷市障害者作品展
- 2月17日(月)～3月17日(月) 市社会福祉協議会会員募集
- 2月23日(日祝日) 福祉ふれあいフェスティバルinシャインズ

詳しくは、総務課 (TEL29-0888、FAX27-0678) へ

こんにちは！地区社協です♪

地区社協とは、地域にある高齢者、子育て、障害者などに関するさまざまな福祉課題について、地域住民が情報共有をしながら、互いに助け合い、支え合う活動をしていくことを目的とした住民組織です。刈谷市では、市を北中南の3つのエリアに分けて、それぞれ地区社協が設立されています。

また、地区社協は、主に自治会を単位として設立された福祉委員会で構成されています。

活動紹介

—11/30 北部地区社協 講演会—

令和6年度北部地区社会福祉協議会講演会を開催し、約80名の参加がありました！今回は「事例から学ぶ！地域における防災と福祉活動」というテーマで3名の方に講演していただきました。地区における防災活動や他市の福祉委員会活動などを紹介していただき、日常的に防災意識を持つ大切さや福祉委員会の必要性について再度学ぶことができました。講演会となりました。

この講演会を機に、各地区がより良くなるよう活動を続けていきます。

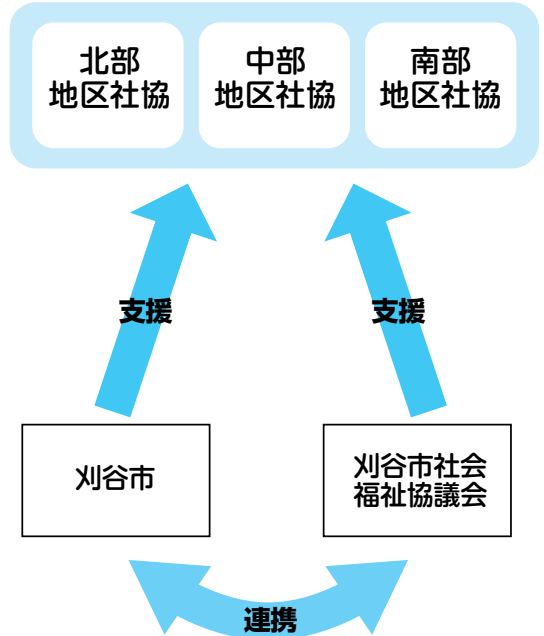


 **Instagram**
やっています！

地区社協や福祉委員会の情報を配信しています。ぜひチェックしてください♪



KARIYASHICHIKUSYAKYO



詳しくは、生活支援課相談支援係（TEL23-1600、FAX25-2498）へ

訪問介護事業所

臨時職員ホームヘルパー

募集中



採用情報はこちらから

【給与】 時給 1,407円～+1件 200円の活動費
時間外・土日祝は25%、年末年始は35%割増!!
昇給制度、賞与あり（条件付き）

【勤務】 ・8:00～22:00
上記の時間内で1時間からOK！
・希望の曜日

【資格】 介護職員初任者研修（ヘルパー2級以上）
介護福祉士

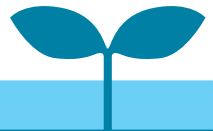
お気軽に
ご相談
ください!!



月に1度
研修会を
行っています！

TEL27-5415 「社協だよりを見た」とお伝えください！

ボランティアの芽



ワールド・スマイル・ガーデンーツ木

こんにちは。私たちワールド・スマイル・ガーデンーツ木（通称：ワールドデン）は多文化共生を掲げている団体で、「野菜作りを通じて、外国人も日本人もすべての住民が暮らしやすい地域をつくっていくこと」を目的に平成26年から活動をしています。

毎月1、2回、参加費無料の合同作業を開催し、国籍や年代を問わず多くの人で賑わっています。管理、運営は一ツ木地区の住民が中心となり、ボランティアで行っています。

年間を通して野菜を植え、収穫する喜びをみんなで共有することで、交流が活性化することを目的としています。お互い言語が上手く通じなくても、一緒に汗をかきながら笑顔でコミュニケーションをすることで、自然と心が通じ合えることを実感することができるでしょう。

ご興味を持たれた方、ワールドデンにいつでも遊びに来てください。また、フェイスブック、インスタグラムもやっていますので、ぜひご覧いただければと思います。



詳しくは、事業推進課事業係（TEL62-6676、FAX25-2566）へ

寄付ありがとうございます（敬称略・順不同）

（令和6年8月1日～11月30日）

【善意の寄付】

(社)全国肢体不自由児・者父母の会連合会、岩瀬道久、藤久運輸倉庫(株)、三菱UFJ証券ホールディングス(株)、豊田自動織機労働組合

【使用済み切手】

足立節子、磯村美佐子、伊藤桂子、伊藤秀夫、伊藤由美子、今泉美佐子、内田つた子、太田よし子、岡部孝侑、加藤正子、上中敬三、神谷敦子、川上吉子、菊地郁夫、酒井彰仁、坂木美紅、桜井芳美、新間巖、鈴木はる美、鈴木道代、竹内紀子、竹本脩馬、田中節子、田原瑞希、坪山泰知、原献吉、平井宏子、平田陽枝、福田恵美子、藤田理恵、望月由香里、安田佳穂、山下文夫、山本正子、吉川由美、(株)EcoTeC、(株)石川研磨、(株)オジマ、(株)コウトク金属、刈谷野田郵便局、シミズ工業(株)、浄水管理事務所、中央プランテック(株)、中部第民生・児童委員、中野MONOテックノロジー(株)、ナカバヤシ自動車工業(株)、早川建設(株)、平野建設(株)、藤久運輸倉庫(株)、芙蓉会、モアースクレストサロンBELLE、(有)井上製作所、(有)落合鉄工所、(有)カミヤプランニング、(有)太陽工業、ユケン工業(株)、刈谷市民ボランティア活動センター、刈谷児童相談センター、(株)

【使用済みプリペイドカード】

足立節子、(株)コウトク金属、藤久運輸倉庫(株)、ローソン刈谷田町店、北部市民センター

【ベルマーク】

足立節子、磯村美佐子、伊藤秀夫、伊藤由美子、神谷敦子、神谷邦章、川上吉子、坂木美紅、佐原富夫、清水美千子、新間巖、鈴木道代、角谷昌之、高橋喜久雄、滝川陽菜、竹内紀子、竹本脩馬、田原瑞希、坪山泰知、永谷のり子、仁科豊代子、原献吉、平井宏子、福田恵美子、藤田理恵、寶地鈴佳、水野幸次、望月由香里、安田佳穂、山下幸子、(株)コウトク金属、岳泉、シミズ工業(株)、そは新、中央プランテック(株)、東部寿会、藤久運輸倉庫(株)、(有)落合鉄工所、東刈谷市民センター

【書き損じはがき】

足立節子、安藤田、新間巖、早川建設(株)、藤久運輸倉庫(株)、東刈谷市民センター、富士松市民センター、北部市民センター

一ツ木福祉センター (いきいきプラザ、一ツ木児童館)

〒448-0003 刈谷市一ツ木町4丁目40番地3
●Eメールアドレス▶▶ hitofkc@kariyashi.jp



施設を紹介した
Instagramの
投稿はこちら



子どもから高齢者までみんなが笑顔になれる場所！

一ツ木福祉センターは、市内在住の60歳以上の皆さんに対し、元気な毎日を応援する「いきいきプラザ」と、遊び心いっぱいの「児童館」が一緒になった楽しい複合施設です！

お子さんには、図書室や工作室、遊戯室でのびのび遊んで新しい発見を。高齢者の皆さんには、トレーニング室や機能訓練プールで、健康づくりや仲間とのふれあいを。地域みんなが安心して集まり、楽しく過ごせる場所です！



3F トレーニング室



1F 児童館(工作室)



1F 児童館(ちびっこルーム)

詳しくは、一ツ木福祉センター(TEL25-2021、FAX25-2031)へ



通園・通学グッズのオーダー承ります

「ミシンがない」「時間がない」…そんな忙しいお父さん・お母さんのお悩みをすぎな作業所が解決します！通学・通園グッズをオーダーしてみませんか？お気に入りの生地を持ち込みも可能です。サイズ変更等の相談にも応じます。お気軽にお問い合わせください。

コップ入れ袋 (18cm × 25cm)	220円(税込)	着替え入れ袋 (32cm × 37cm)	440円(税込)
上靴入れ	630円(税込)	子どもエプロン	770円(税込)
レッスンバッグ	920円(税込)		



※来所される方は、事前にご連絡ください。受注状況によっては2週間程度かかる場合もあります。

※生地持ち込みの場合、割引します。オプション加工には別途料金がかかります。

※商品の種類、個数等により製作に時間がかかる場合があります。

★Instagramやっています！

その他おすすめの製品情報を随時発信しています。



詳しくは、すぎな作業所 (TEL23-1400、FAX23-2410) へ